



IV Curso práctico
Iniciación a Cardio-RM y TC

Salamanca, 7-8 Noviembre 2019

Directores:

M. Barreiro

PL. Sánchez

Profesores Imagen Avanzada:

A. Martín

E. Díaz

S. Merchán

JM. Fernández

Profesores Técnicos:

P. Vara

L. Vicente

Sede: Aula Multimedia Servicio de Cardiología (2ª planta Hospital Clínico Universitario de Salamanca)



Solicitada Acreditación Formación Continuada CyL

Con la colaboración de:



Secretaría técnica:

Secretaría de Cardiología. Paseo San Vicente 58-182.
37007 – Salamanca. imagediagnosticasalamanca@gmail.com
Teléfono: 923291100 Ext 55673 - Fax: 923270008

Curso práctico "hands-on" de Imagen Cardíaca Avanzada: 15 plazas disponibles. Dirigido a Médicos especialistas y MIR en últimos años de formación de Cardiología y Radiodiagnóstico.
Curso práctico "hands-on" para Técnicos de Radiodiagnóstico en Imagen Cardíaca Avanzada: hasta 6 plazas disponibles. Dirigido a Técnicos de Radiodiagnóstico con interés en imagen cardiovascular.

Plazas becaadas por riguroso orden de inscripción hasta completar aforo.

Solicitar boletín de inscripción on-line a través de la página web:

<https://ibsal.es/es/formacion/apuntate-a-nuestros-cursos>

IV Curso práctico "*hands-on*" de
Imagen Cardíaca Avanzada

IV Curso para Técnicos de Radiodiagnóstico en Imagen
Cardíaca Avanzada

Iniciación a Cardio-RM y TC

Salamanca, 7-8 Noviembre 2019

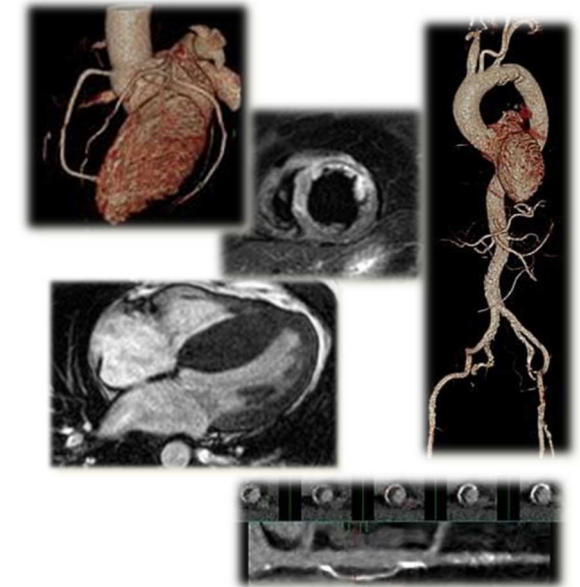


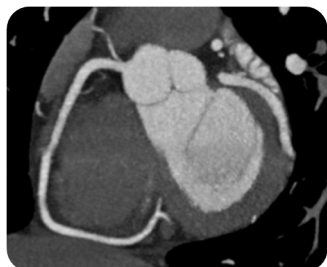
Imagen Cardíaca – Servicio de Cardiología

Complejo Asistencial Universitario de Salamanca

**Curso práctico “hands-on” de Imagen Cardíaca Avanzada:
Iniciación a Cardio-RM y TC.**

Jueves 7: Cardio-Tomografía Computarizada

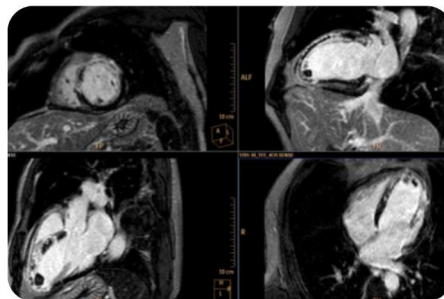
9:00-9:30h	<i>Presentación curso</i>
09:30-10:00h	Bases físicas y creación de imagen TC
10:00-10:20h	Seguridad: radiación ionizante y medio de contraste
10:20-10:40h	Anatomía axial en TC. Hallazgos extracardíacos
10:40-11:00h	Adquisición de cardio-TC. (caso en vivo)
11:00-11:20h	Usos e indicaciones. Estudio no invasivo de enfermedad coronaria.
11:20-11:40h	Estación de trabajo: entorno y metodología
11:40-12:00h	<i>Pausa-café</i>
12:00-14:00h	“Hands-on” I: Coronarias normales. Variantes anatómicas. Aterosclerosis coronaria.
14:00-15:00	<i>Comida</i>
15:00-17:00h	“Hands-on” II: By-pass, stent. Cardiopatía isquémica. Miocardiopatías. Aneurisma de aorta.
17:00-17:20h	<i>Pausa-café</i>
17:20-19:20h	“Hands-on” III: Síndrome aórtico agudo, TC en planificación previo intervencionismo (TAVR, ablación VVPP, cierre OAI), seguimiento dispositivos. Masas
19:20-19:30h	<i>Conclusiones</i>



**Curso práctico “hands-on” de Imagen Cardíaca Avanzada:
Iniciación a Cardio-RM y TC.**

Viernes 8: Cardio-Resonancia Magnética

9:00-9:40h	Bases físicas y creación de imagen RM
09:40-10:00h	Seguridad: campo magnético y medio de contraste
10:00-10:30h	Adquisición de cardio-RM. (caso en vivo)
10:30-10:45h	Usos e indicaciones.
10:45-11:00h	Anatomía y función. Secuencias e interpretación.
11:00-11:45h	Caracterización tisular. Secuencias e interpretación.
11:45-12:00h	<i>Pausa-café</i>
12:00-12:30h	Estación de trabajo: entorno y metodología
12:00-14:00h	“Hands-on” I: Estudio normal. Variantes anatómicas. Cardiopatía isquémica crónica y aguda. Estudio de viabilidad.
14:00-15:00	<i>Comida</i>
15:00-17:00h	“Hands-on” II: Miocardiopatías. Miocarditis. Patología aórtica
17:00-17:20h	<i>Pausa-café</i>
17:20-19:20h	“Hands-on” III: Valvulopatía aórtica. Hipertensión pulmonar. Patología pericardio. Masas. Cardiopatía congénita.
19:20-19:30h	<i>Conclusiones</i>



Curso práctico “hands-on” para Técnicos de Radiodiagnóstico en Imagen Cardíaca Avanzada: Iniciación a Cardio-RM y TC.

Jueves 7: Cardio-Tomografía Computarizada

9:00-9:30h	<i>Presentación curso</i>
09:30-10:00h	Bases físicas y creación de imagen TC
10:00-10:20h	Seguridad: radiación ionizante y medio de contraste
10:20-10:40h	Anatomía axial en TC
10:40-11:00h	Adquisición de cardio-TC. (caso en vivo)
11:00-12:00h	<i>Pausa-café</i>
12:00-14:00h	“Hands-on” I: Adquisición práctica cardio-TC
14:00-15:00h	<i>Comida</i>
15:00-17:00h	“Hands-on” II: Adquisición práctica cardio-TC
17:00-17:20h	<i>Pausa-café</i>
17:20-18:00h	Conceptos para llevar a casa.

Viernes 8: Cardio-Resonancia Magnética

9:00-9:40h	Bases físicas y creación de imagen RM
09:40-10:00h	Seguridad: campo magnético y medio de contraste
10:00-10:30h	Adquisición de cardio-RM. (caso en vivo)
10:30-10:45h	Usos e indicaciones.
10:45-11:00h	Anatomía y función. Secuencias e interpretación.
11:00-11:45h	Caracterización tisular. Secuencias e interpretación.
11:45-12:00h	<i>Pausa-café</i>
12:00-14:00h	“Hands-on” I: Adquisición práctica cardio-RM
14:00-15:00	<i>Comida</i>
15:00-17:00h	“Hands-on” II: Adquisición práctica cardio-RM
17:00-17:20h	<i>Pausa-café</i>
17:20-18:00h	Conceptos para llevar a casa